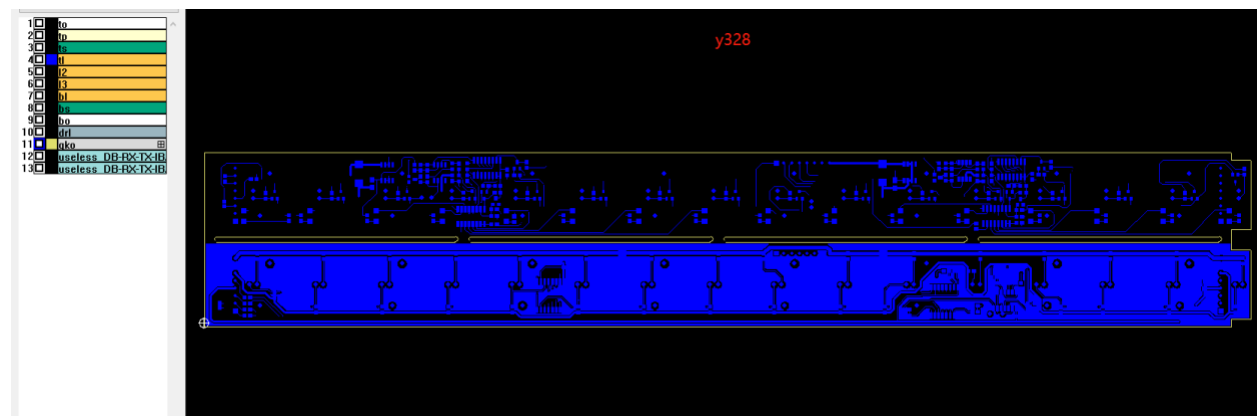
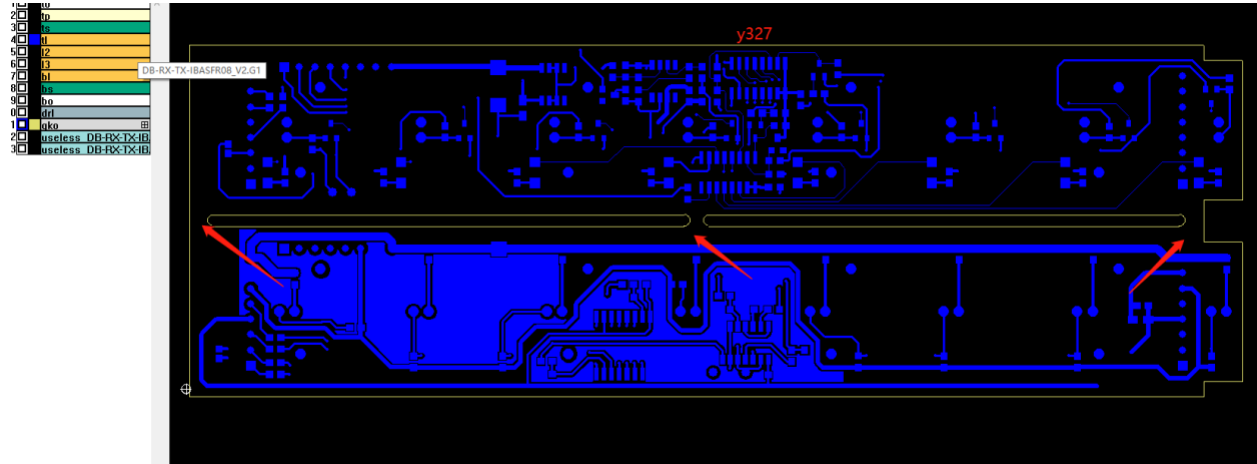


## Panduan Design Review

## DESAIN BERBERDA dalam SATU BLOK

### Contoh 1

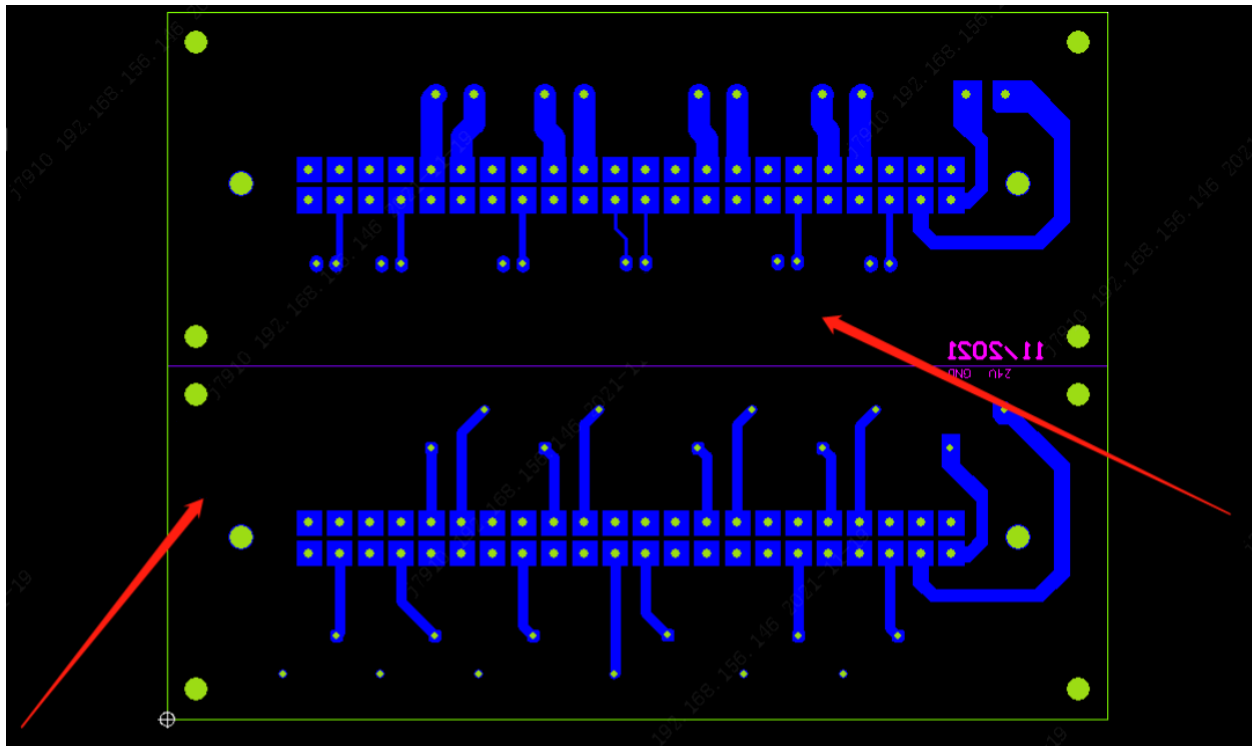
Jalur PCB terpisah dalam dua blok dalam satu board dianggap memiliki dua desain yang berbeda.



Pada dasarnya, jika trace/silkscreen pada PCB Anda berbeda, asalkan dapat dipisahkan, tidak peduli dengan v-cut, milling, atau lubang bor, itu akan dianggap sebagai desain yang berbeda meskipun ada jejak di antara papan.

## Panduan Design Review

### Contoh 2



Apa yang akan dianggap sebagai desain yang berbeda? Pada dasarnya, jika trace / silkscreen di PCB Anda berbeda, asalkan dapat dipisahkan, tidak peduli dengan v-cut, milling, atau lubang bor, itu akan dianggap sebagai desain yang berbeda meskipun ada trace di antara board. Satu hal lagi, terkadang semua PCB Anda terlihat sama, tetapi jika tidak ada koneksi untuk membuatnya menjadi satu panel, dan perlu dikirim sebagai satu bagian, itu juga akan dianggap sebagai desain yang berbeda.

Pada desain tersebut memiliki trace yang berbeda, silkscreen dan dapat dibagi, sehingga dianggap sebagai 2 desain.

